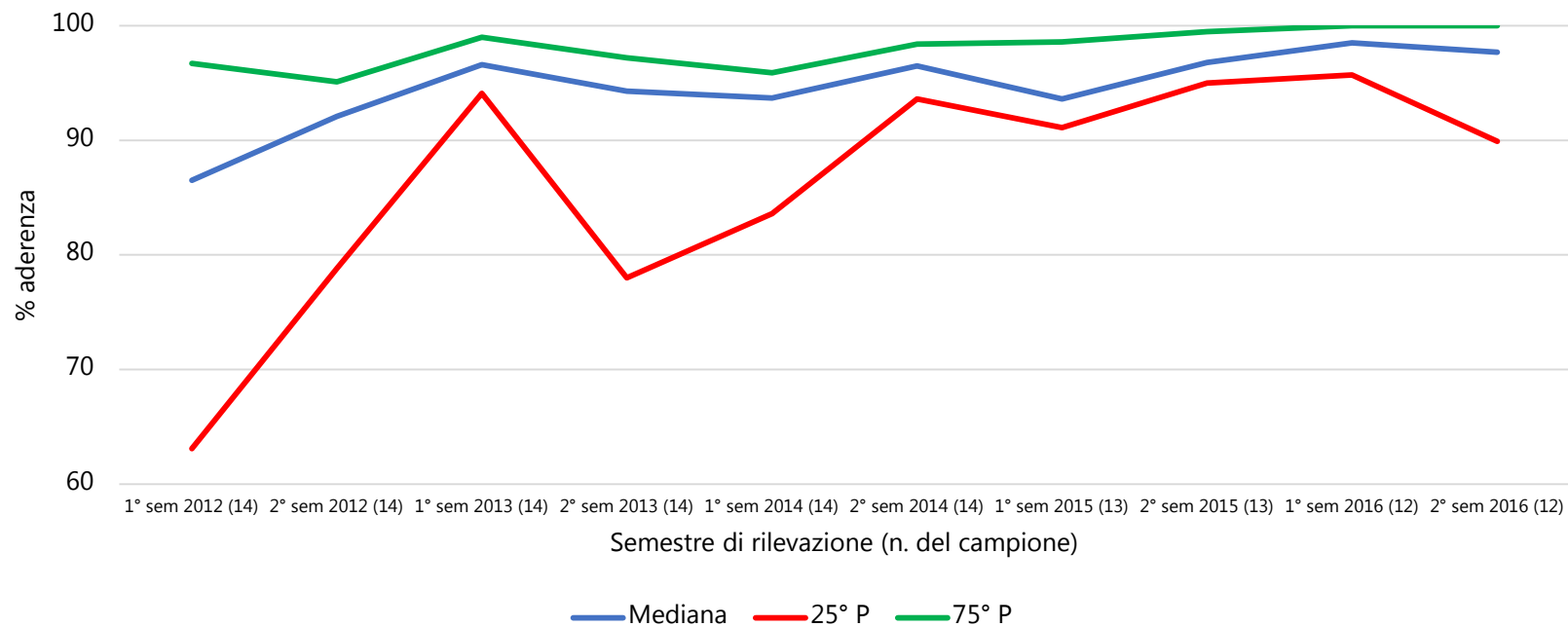


## Monitoraggio del rischio di caduta negli Enti SSR e Case di Cura private accreditate convenzionate (indicatore sospeso nel 2017)



Numeratore	N. di cartelle cliniche con presenza della scala di valutazione del rischio di caduta completa
Denominatore	N. di cartelle cliniche selezionate
Campione	5 cartelle per bimestre per singolo reparto
Frequenza	Semestrale
Non applicabilità	Reparti/pazienti dove, da politiche aziendali, non è richiesta la valutazione

